



CIMPLICITY Machine Edition

GE Fanuc Automation

www.gefanuc-europe.com



*Un seul logiciel pour HMI,
contrôles et déplacements*

CIMPLICITY Machine Edition

Logiciel d'automatisation intégré

CIMPLICITY Machine Edition fournit tous les composants logiciels d'automatisation dont vous avez besoin pour vos applications au niveau machine comme le développement de HMI, la programmation d'API, le contrôle à base de PC, le contrôle de déplacement et la gestion du système.

Interface utilisateur commune

- Tous les composants et applications de Machine Edition se partagent un seul espace de travail et un seul jeu d'outils en ligne.
- L'intégration de nouvelles applications se fait sans nouvel apprentissage.

Echange de données transparent

Chaque composant est profondément relié aux autres. Le mode glisser-poser, la base de données commune et la bibliothèque d'objets sont des fonctions standards de Machine Edition.

Technologie à la pointe du progrès

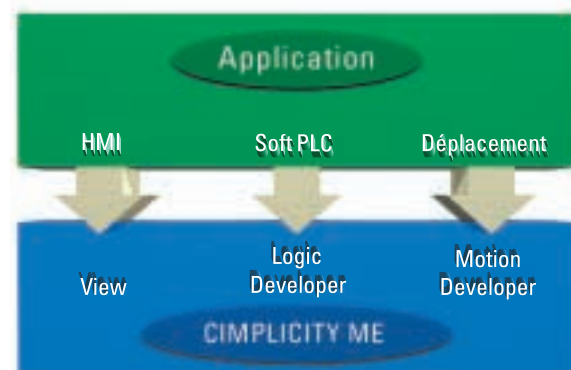
Basée sur des normes industrielles comme ActiveX Control, COM/DCOM, OPC, et SQL/ODBC.

Le logiciel d'automatisation qui répond à vos besoins

- Tous les composants logiciels pour vos applications au niveau machine, comme le développement de HMI, la programmation d'API, le contrôle à base de PC, le contrôle de déplacement et la gestion de système, sont intégrés dans le même environnement de programmation. Ainsi, il vous suffit d'apprendre un seul logiciel de programmation, ce qui réduit les temps de formation et de développement ainsi que votre rendement sur investissement (ROI).
- Les applications basées sur base PC (SoftPLC) bénéficient des derniers développements PC permettant des performances, une mémoire programme et une stabilité accrues.
- Un seul logiciel basé sur la norme IEC61131-3 pour relier tous les principaux bus de terrain comme Ethernet Global Data (EGD), Genius™, DeviceNet, ModBus TCP, Profibus etc.
- Economise le temps de développement en définissant une variable une seule fois, en la

glissant-posant, et en la réutilisant dans d'autres composants de Machine Edition.

- Le système d'assistance le plus avancé du marché à ce jour. Une combinaison puissante de fonctions d'aide en ligne procure à l'utilisateur des conseils utiles ainsi que des informations détaillées sur les objets et les sujets.



Environnement de programmation intégré

Le système de développement de Machine Edition fournit une interface claire et conviviale pour ses composants. View, Logic Developer et Motion partagent automatiquement les outils d'édition et de configuration avec les autres composants, créant ainsi un espace de travail glisser-poser intégré qui simplifie le développement des applications. Il suffit de glisser-poser la logique API ou une variable vers un panneau d'animation HMI pour les relier et vice versa. Il fonctionne simultanément sur tous les éléments de votre système d'automatisation sans besoin de commuter entre les différents programmes.

Accessibilité Web – La bonne façon de publier des données d'automatisation

Votre société est sur la voie d'un meilleur rendement et d'une productivité accrue. Avec les outils de rapport Web, des informations provenant de l'atelier en temps réel sont facilement accessibles par l'ensemble de votre entreprise en utilisant un browser Web standard. Des rapports de production, des rapports d'alarmes, des données et des écrans en temps réel sont certains des informations disponibles sur Internet sans avoir à retoucher l'application CIMPLICITY Machine Edition existante.

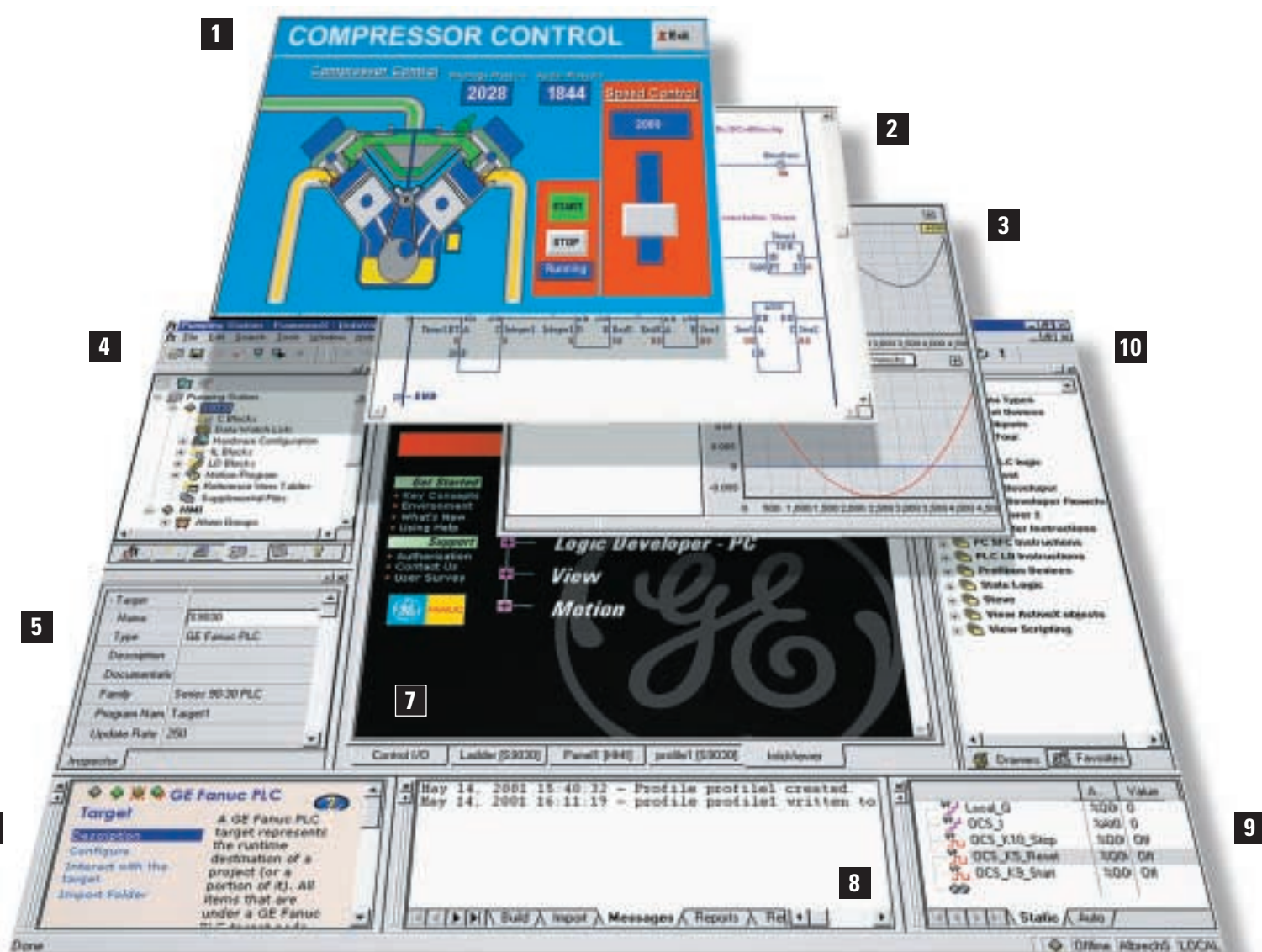
Boîte à outil – Bibliothèque d'objets et de symboles

Permet de construire des applications rapidement à l'aide des objets pré-configurés de la boîte à outils, des objets stockés avec leurs variables, de la logique associée à des éléments HMI et des structures de données. Glisser votre travail vers la boîte à outils afin d'une réutilisation aisée de logique, des scripts, des objets graphiques.

Aide – Aide en ligne au bout des doigts

CIMPLICITY Machine Edition dispose d'un puissant système d'assistance intégré consistant en plusieurs fonctions d'aide en ligne, en particulier le Compagnon et la Visualisation d'infos. La fenêtre Compagnon affiche une courte description d'un objet lorsqu'il est sélectionné, vous donnant des conseils et des informations utiles pendant votre travail. Le cliquage sur le coin supérieur droit de la fenêtre permettra au Compagnon d'afficher des informations détaillées sur la plus grande fenêtre de Visualisation d'infos. La Visualisation d'infos basée sur HTML permet de naviguer plus loin dans le système d'assistance.

Un seul environnement de développement



1 Editeur de panneau
Où vous pouvez créer des panneaux graphiques pour votre HMI.

2 Editeur de programme
Où vous développez la logique en Schéma à Relais (Ladder Diagram LD), en Tableau de Fonctions Séquentielles (Sequential Function Chart SFC), en Liste d'Instructions (Instruction List IL) ou en Texte Structuré (Structured Text ST).

3 Editeur de déplacement
Où vous développez des programmes de commande de déplacement.

4 Navigateur
Une fenêtre à onglets qui fournit des informations concernant votre système de développement, vos projets et outils.

5 Inspecteur
Liste toutes les propriétés et tous les réglages courants d'un objet ou d'un élément sélectionné.

6 Compagnon
Fournit des informations sur les éléments que vous avez sélectionnés.

7 Visionneur d'infos
Une abondance d'informations sur l'aide en ligne et fonctionne comme un site Web.

8 Zone de retour
Une fenêtre interactive utilisée pour afficher plusieurs types d'information tels que les erreurs de programmation, les états de communication ou les références croisées de la variable sélectionnée.

9 Visualisation de données
Un outil de débogage qui vous permet de visualiser les valeurs des variables.

10 Boîte à outils
Une puissante bibliothèque d'objets aussi utilisée pour stocker des modèles d'objets créés précédemment comme les écrans HMI, les blocs de déplacement ou la logique à relais. Ces objets peuvent ensuite être réutilisés en les reliant à d'autres projets.

View

View est une HMI au niveau machine vous permettant de visualiser vos dispositifs de procédés et de contrôles. Elle supporte les protocoles de communication de tous les principaux API et dispose de pilotes OPC client et serveur. Où que vous soyez, vous pouvez visualiser et contrôler votre usine en utilisant un browser Web standard et ce en toute sécurité. Les graphiques, alarmes, tendances, analyses de données et scripts puissants ne représentent qu'une partie des outils de développement inclus dans View. Vous pouvez mémoriser et réutiliser les objets que vous créez, incluant les groupes de panneaux, de scripts et d'alarmes. Pour accélérer davantage le temps de développement, View dispose d'une base de données commune, partagée avec les autres composants de Machine Edition, éliminant ainsi les recherches et réintroductions fastidieuses de variables.



Motion Developer

Avec Motion Developer, vous pouvez développer, rapidement et efficacement, des programmes de contrôle de déplacement pour les commandes de déplacement de la série S2K GE Fanuc. Il supporte des «Wizards» de développement lors de la création de votre application, des blocs de déplacement glisser-poser ainsi que des outils étendus de débogage et de diagnostic.

Manager

Manager fournit une gestion centralisée de l'application pour votre logiciel d'automatisation. Il protège vos applications HMI et de contrôle, les bases de données API et autres fichiers contre des modifications accidentelles, augmente la productivité en automatisant les tâches répétitives comme les sauvegardes, et simplifie la conformité aux réglementations et aux programmes de qualité en surveillant et enregistrant les événements clés.

Logic Developer

Que vous travailliez dans un environnement de contrôle API ou de base PC, ou les deux, Logic Developer fournit tous les outils dont vous avez besoin pour développer, surveiller, simuler et déboguer vos applications. Logic Developer fonctionne en liaison avec son produit frère View, de Machine Edition, en vous donnant la puissance de génération d'alarmes, d'édition de scripts, d'enregistrement de données, de gestion de recettes et de possibilité de publication Web.

Logic Developer-PC

est la solution de contrôle à base de PC la plus robuste et conviviale sur le marché à ce jour. Avec une fonctionnalité sans précédent, Logic Developer-PC vous donne la liberté de choisir parmi une grande variété de types d'E/S, de langages de programmation, de plates-formes d'application et plus encore. Elle fournit également le support pour le contrôle à base de PC en temps réel fixe, en offrant une sécurité et une fiabilité totales.

Logic Developer PLC

offre un large éventail d'outils souples et puissants pour paramétrer et programmer les API GE Fanuc incluant VersaMax Nano/Micro, VersaMax, Series 90-Micro, Series 90™-30 et Series 90™-70. De puissants outils de diagnostic en ligne aident à déboguer les programmes ou à diagnostiquer les problèmes qui auraient pu se produire dans votre système.

Logic Developer STATE

La logique d'état est un environnement de programmation en langage naturel qui utilise des schémas de changements d'état pour construire des programmes exécutables sur certains API Series 90™-30 et 90™-70. Elle peut constituer une alternative puissante à la programmation de contrôle traditionnelle. Du fait des technologies d'architecture d'état et de langage naturel, les programmes sont plus faciles à déboguer, à dépanner et à entretenir ce qui peut réduire de façon significative les temps de développement et de débogage.

View

- Temps réel et historique des alarmes
- Puissant réseau
- Jeu complet d'outils d'animation
- Génération de rapports basée sur HTML
- Accessibilité Web
- Commutation de langue en ligne

Logic Developer PC

- Editeurs* IEC 61131: LD, IL, SFC, ST
- Support en temps réel éprouvé
- Support plates-formes multiples
- Support temps réel fixe

Logic Developer PLC

- Editeurs* IEC 61131: LD, IL, SFC, Blocs C
- Supporte tous les principaux bus de terrain
- Visualisation des données même en cas de logique API pas égale

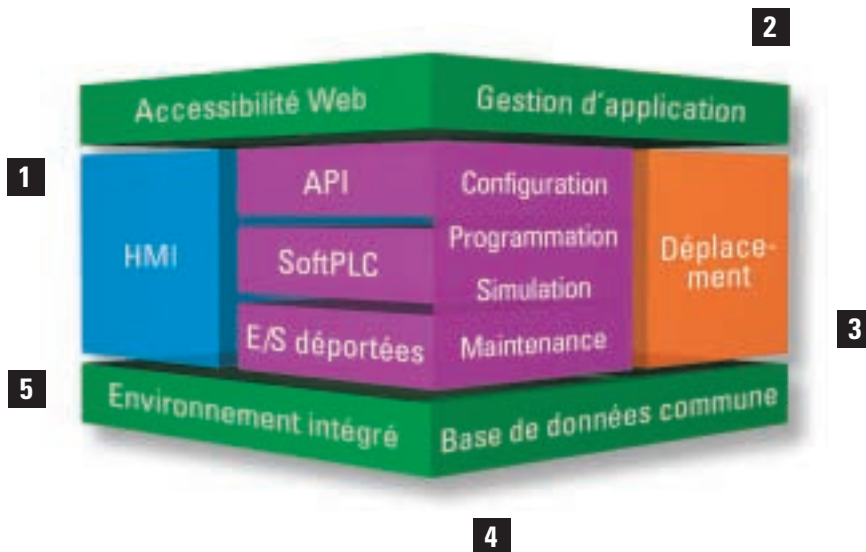
Motion Developer

- Wizards d'application
- Programmation CAM graphique
- Blocs de déplacement glisser - poser
- Fonction historique (couple, vitesse, etc.)
- Oscilloscope de déplacement

* Ladder Diagram (LD); Instruction List (IL); Sequential Function Chart (SFC); Structured Text (ST)

Un seul logiciel pour HMI, contrôle et déplacement

Machine Edition est une suite de composants logiciels au niveau machine utilisés pour développer les applications HMI, contrôle et déplacement dans un environnement de travail unifié. CIMPLICITY Machine Edition dispose d'un environnement de développement intégré avec une interface utilisateur commune ainsi qu'un espace de travail glisser - poser qui simplifie le développement des applications.



1 Concevez des graphiques complets au niveau machine.

View est une HMI au niveau machine qui vous permet de visualiser vos dispositifs de procédés et de contrôles. Elle supporte les protocoles de communication de tous les principaux API et dispose de pilotes OPC client et serveur. Elle vous permet également de publier vos données et panneaux graphiques sur le Web via un browser standard.

3 Développez rapidement vos programmes de contrôle de déplacement.

Avec Motion Developer, vous pouvez développer, rapidement et efficacement, des programmes de contrôle de déplacement pour les commandes de déplacement Série S2K GE Fanuc.

4 Travaillez à la fois dans les environnements de contrôle API et PC.

Si vous travaillez dans un environnement de contrôle à base d'API ou de PC, ou les deux, Logic Developer fournit tous les outils dont vous avez besoin pour développer, surveiller et déboguer vos applications. De plus, Logic Developer fournit l'adaptation totale de Windows® CE à Windows® NT/2000 ainsi que pour la vaste gamme d'API GE Fanuc.

2 Construisez votre application selon les normes industrielles.

En associant le meilleur de la programmation traditionnelle et des applications graphiques à des technologies industrielles ouvertes et puissantes comme COM/DCOM, ActiveX et OPC, CIMPLICITY Machine Edition permet un passage en douceur vers les plus récents outils de développement.

5 Gagnez du temps par une intégration serrée.

Tout en partageant les outils d'édition communs, tous les composants de CIMPLICITY Machine Edition – View, Logic Developer et Motion Developer – partagent une base de données commune et des objets communs, incluant la logique, les scripts, les panneaux graphiques et les structures de données dans les applications.

Applications

CIMPLICITY Machine Edition peut être utilisé pour de nombreuses applications associant HMI, contrôle et déplacement.

Par exemple:

- Automatisation de bâtiment
- Bobinage
- Conditionnement de lait
- Contrôle de procédés industriels
- Convoyage
- Débit de bois
- Distribution
- Distribution électrique
- Emballage
- Etiquetage
- Laminage
- Lignes de conditionnement
- Lignes de remplissage
- Machine-outil
- Manutention
- Montage
- Pétrole et gaz
- Pharmacie
- Pipelines
- Pliage
- Presse d'imprimerie
- Production d'énergie
- Recyclage de verre
- Sécurité
- Semi-conducteurs
- Traitement des eaux usées
- Travail du bois

GE Fanuc peut fournir une large gamme de produits ou de solutions intégrées complètes, des petits systèmes autonomes aux réseaux complets d'entreprise. L'approche ouverte des produits donne aux utilisateurs la souplesse dont ils ont besoin pour leurs applications. Notre éventail de services et de solutions est particulièrement bien adapté pour satisfaire aux besoins de tous nos clients – qu'ils soient intégrateurs de systèmes, distributeurs, constructeurs ou utilisateurs.

Informations pour la commande

Chaque composant de Machine Edition peut fonctionner seul ou en combinaison avec un autre composant. Les composants peuvent facilement être ajoutés à tout moment. Chaque composant est étroitement relié aux autres; le glisser-posser, la base de données unique, le stockage et la récupération dans la boîte à outils sont des fonctions standards à chaque produit Machine Edition.

Le logiciel de développement de Machine Edition peut s'installer sur Windows 98, ME, NT4.0 ou 2000. View et Logic PC ne s'exécutent que sous Windows NT, 2000, NT intégré ou CE.

Les composants de CIMPLICITY Machine Edition:

View Une HMI spécialement conçue pour les applications au niveau machine.

- Versions développement et exécution pour Windows CE et Windows NT/2000.
- Disponible de 75 à 8000 points E/S.

Logic-PC Logiciel de contrôle à base de PC associant facilité d'utilisation et fonctionnalité pour un développement rapide de l'application.

- Versions développement et exécution pour Windows CE, Windows NT/2000, NT intégré et NT temps réel fixe.
- Disponible de 75 à 8000 points E/S.

Logic Developer-PLC programme et configure les API et les E/S déportées GE Fanuc.

- Nano/Micro Edition (supporte VersaMax Nano/Micro, Series 90-Micro).
- Standard Edition (supporte VersaMax Nano/Micro, VersaMax, Series 90-Micro, Series 90-30).
- Professional Edition (supporte VersaMax Nano/Micro, VersaMax, Series 90-Micro, Series 90-30, Series 90-70).

Logic Developer-State programme les API GE Fanuc en utilisant un environnement de programmation en langage naturel avec schémas de changements d'état.

Motion Developer programme et configure les commandes de déplacement S2K GE Fanuc.

Manager fournit une gestion centralisée des systèmes pour votre logiciel d'automatisation.

Les combinaisons de View, Motion et Logic Developer sont possibles.



GE Fanuc Automation

Pour les coordonnées de votre vendeur ou distributeur agréé GE Fanuc, contacter:

*GE Fanuc Automation Information Centers
USA & Canada (1) 800 648-2001
Europe, Moyen Orient,
CIS & Afrique (352) 727979-1
Asie Pacifique (65) 566-4918
Mexique (1) 800 989-1244*

*© Copyright 2001 GE Fanuc Automation Europe S.A.
VersaMax, VersaPro, LogicMaster et Series 90 sont des marques déposées de GE Fanuc Automation North America, Inc.
Windows et Windows NT sont des marques déposées de Microsoft Corporation. Toutes les autres marques déposées appartiennent à leurs propriétaires respectifs.*